

アルファは「東所沢」の仲介専門店です。

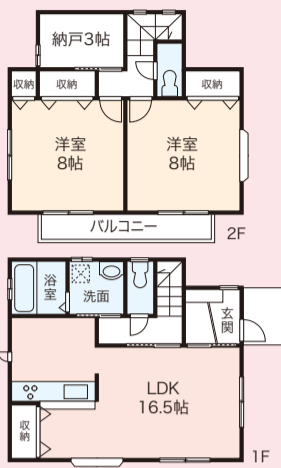
ホームページで
現地写真を
ご覧頂けます。



東所沢アルファ

検索

1 中古一戸建 東所沢 価格 1,430万円

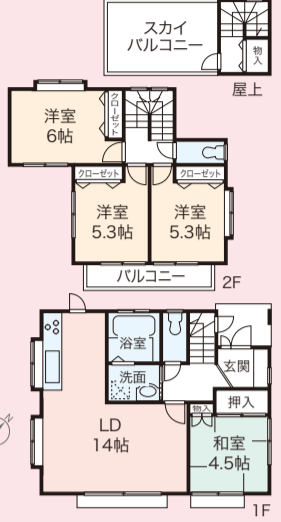


**平成13年6月築
オール電化の家**

★LDK16.5帖 洋室8帖×2・納戸3帖
★正味34.58坪
★4M道路

●交通/駅歩26分●所在/所沢市亀ヶ谷●土地/114.33㎡(正味)※他に私道21.16㎡●建物/86.11㎡●構造/木造スレート葺2階建(H13年6月築)●現況/空家 ※調整区域ですが、旧既存宅地用地で建築許可を受けており、線引宅地要件で再建築可能です。所沢市形態規制地区Aに該当します。〈媒介〉

2 中古一戸建 東所沢 価格 2,280万円

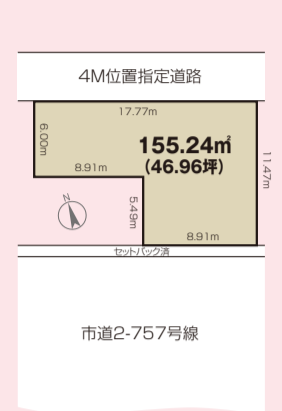


**正味32.00坪
スカイバルコニー
9M公道**

★収納豊富

●交通/駅歩19分●所在/所沢市松郷●土地/105.79㎡(正味)●建物/84.27㎡●構造/木造スレート葺陸屋根2階建(H15年3月築)●現況/居住中 ※固都税/年86,100円 〈媒介〉

3 売地 東所沢 価格 2,300万円

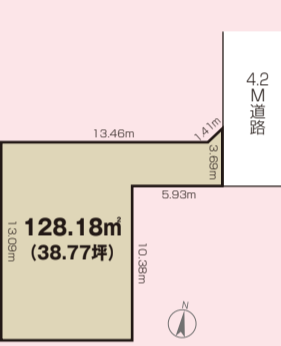


**正味46.96坪
南北両面道路**

★水道メーター継承
下水道管、ガス管引込済
★牛沼小歩4分・東中歩6分
ヤオコー歩5分・第一病院歩8分

●交通/駅歩25分●所在/所沢市松郷●土地/155.24㎡(正味)●用途/第1種低層住居専用地域●地目/宅地●建ぺい率/50%●容積率/80%●現況/更地 〈媒介〉

4 売地 東所沢 価格 2,440万円

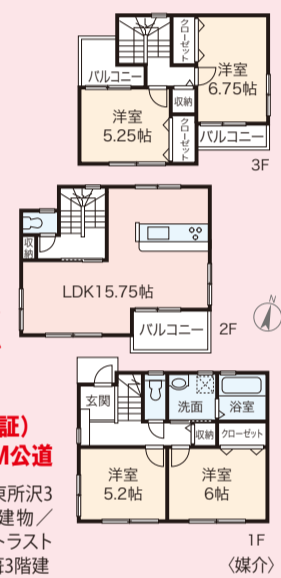


**駅歩13分
4.2M道路**

★正味38.77坪 ★建築条件なし
★スーパーオザム歩7分、セコム歩6分、
原中公園歩4分、セブイレブン歩4分

●交通/駅歩13分●所在/所沢市東所沢3丁目●土地/128.18㎡(正味)●用途/第1種住居地域●地目/宅地●建ぺい率/60%●容積率/200%●現況/更地 ※道路幅員により、容積率は168%に制限されます。〈媒介〉

5 新築一戸建 東所沢 価格 3,480万円

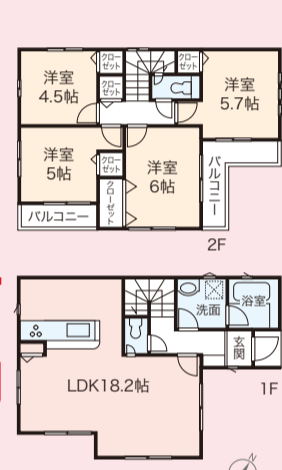


**全室南向き3階建
カースペース2台**

★亀ヶ谷公園歩4分
★まもりすまい保険(10年保証)
★フラット35S利用可 ★6M公道

●交通/駅歩13分●所在/所沢市東所沢3丁目●土地/90.08㎡(正味)●建物/99.01㎡(H29年12月完・建確No.第トラストT17-0178号)●構造/木造スレート葺3階建 〈媒介〉

6 新築一戸建 東所沢 価格 4,080万円



**フラット35S利用可
耐震+制震の安心住宅
クワイエ採用**

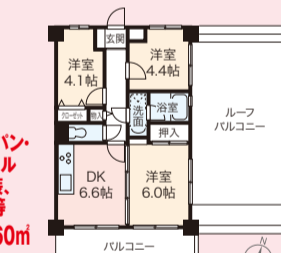
★すまい給付金対応可
★LDK18.2帖
★6M公道

●交通/駅歩13分●所在/所沢市東所沢和田1丁目●土地/109.10㎡(正味)●建物/90.31㎡(H30年1月完予・建確No.第17UD11W建06624号)●構造/木造2階建 〈媒介〉

7 中古マンション 東所沢 価格 1,390万円

**即入居可
リフォーム済**

新規交換/キッチン・ユニットバス・洗面化粧台・トイレ・洗濯防水パン・スイッチパネル・カーテンレール
クロス全室貼替、床材新規貼替、各部塗装、照明器具新規取付、ハウスクリーニング等
★東南角部屋 ★ルーフバルコニー-26.60㎡



●交通/駅歩9分●所在/所沢市東所沢和田1丁目●専有/50.17㎡●ルーフバルコニー/26.60㎡●バルコニー/9.22㎡●構造/鉄骨鉄筋コンクリート造9階建の5階部分(H2年2月築)●管理費/14,300円●修繕積立金/12,870円●名称/ライオンズマンション東所沢第二●現況/空室 〈媒介〉

8 中古マンション 東所沢 価格 1,499万円

**駅歩9分
即入居可**

★リフォーム済 ★南東向き
★2面バルコニー
★常駐管理体制
★追焚き機能付浴室

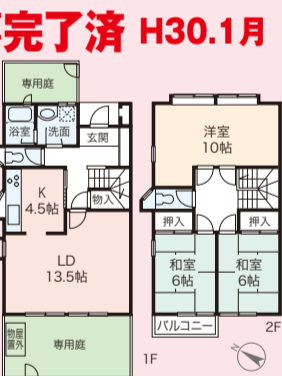


●交通/駅歩9分●所在/所沢市東所沢5丁目●専有/74.70㎡●バルコニー/6.38㎡●構造/鉄骨鉄筋コンクリート造9階建の1階部分(H2年9月築)●管理費/14,600円●修繕積立金/10,830円●名称/モアステージ東所沢●現況/空室 〈媒介〉

9 中古タウンハウス 東所沢 価格 1,580万円

**大規模修繕工事完了済 H30.1月
リフォーム実施 H25.9月**

新規取替え/ユニットバス・給湯器・洗面化粧台・トイレ

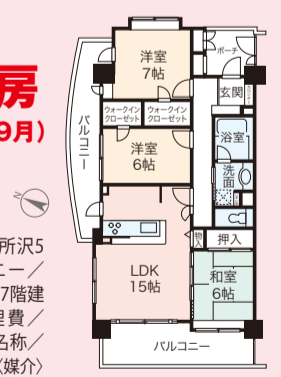


●交通/駅歩16分●所在/所沢市東所沢2丁目●専有/97.71㎡●バルコニー/2.48㎡●専用庭/約13.20㎡●屋外物置/1.33㎡●構造/木造スレート葺2階建(S57年3月築)●管理費/6,000円●修繕積立金/14,000円●名称/東所沢タウンハウス 〈媒介〉

10 中古マンション 東所沢 価格 2,480万円

**駅歩6分
ガス温水床暖房**

★リフォーム済(平成29年9月)
★スーパーオザム歩3分
東所沢小歩7分
★ペット可(条件付)



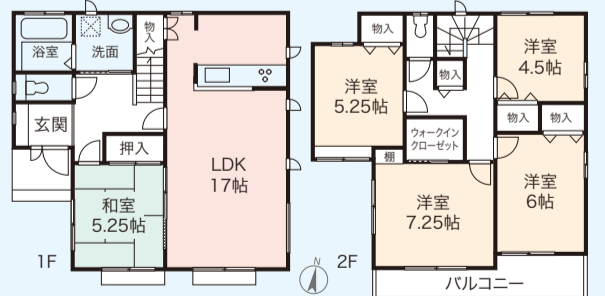
●交通/駅歩6分●所在/所沢市東所沢5丁目●専有/81.73㎡●バルコニー/24.60㎡●構造/鉄骨コンクリート造7階建の2階部分(H15年12月築)●管理費/14,202円●修繕積立金/12,120円●名称/レクセルプラザ東所沢●現況/空室 〈媒介〉

11 新築一戸建 東所沢 価格 4,680万円



正味52.36坪・5LDK

設計住宅性能
評価書取得済
★フラット35S利用可
★ハウスプラス住宅瑕疵保険採用
★IDS工法
(スケルトンインフィル住宅)
★6M道路



●交通/駅歩11分●所在/所沢市東所沢2丁目●土地/173.11㎡(正味)●建物/110.96㎡(H30年2月完予・建確No.第HPA-17-09402号)●構造/木造サイディング貼ルーフインフィル葺2階建 〈媒介〉

**現地
販売開催**

株式会社 **アルファ**

お問合せはお気軽に Eメール info@alpha2220.co.jp

☎ 04-2945-2220 (代)

〒359-0023 所沢市東所沢和田2-3-1 埼玉県知事免許(7)第14936号 (公社)全国宅地建物取引業保証協会会員 (公社)埼玉県宅地建物取引業協会会員

水曜定休日



●図面と現況が相違する場合は現況優先とします。●広告制作中、万一売却済みの場合はご容赦下さい。●広告有効期限/平成30年2月末日

新築戸建貸家



A棟 87.97㎡ 和室付+4LDK
賃料142,000円



全室南向きの
4LDK
カースペース3台分



B棟 103.08㎡ ガレージ付+3LDK
賃料145,000円



全室南向きの
3LDK
ガレージ付、
カースペース3台分



共通設備 エアコン2台、ウォシュレット2台、1坪タイプ追い焚きバス、浴室乾燥機、対面カウンターキッチン

●交通/徒歩17分●所在/所沢市東所沢4丁目●建物/A棟:87.97㎡・B棟:103.08㎡●平成29年12月完成●構造/木造2階建●敷金/1ヶ月●礼金/1ヶ月●契約期間/2年●保険/2年・25,000円 (媒介)

社員全員が 宅地建物取引士の資格 を持って仕事に頑張っております。

この街が好きです...
だからアルファです。

番組 発信中 埼玉の社長

家を売る前に『安心』をお売りします

代表取締役 おおむら 尾和 正暉

株式会社アルファ



求めています
東所沢
借りる 貸す

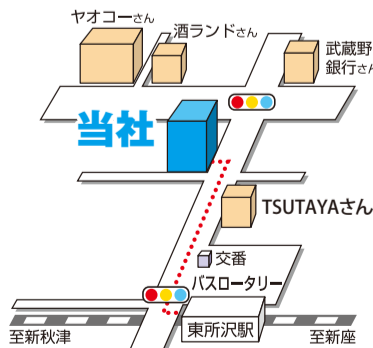
- オーナー様へお応えしています!
- 貸すことってできるのかなあ?
 - 何か活用方法はないかなあ?
 - 空地を月極駐車場にしたい!
 - 相続した不動産をどうしよう?

★大切な不動産を確かな目で査定します★

売る 買う 建てる

マンション 一戸建 土地

- 現在ローン返済中の方でも売却・買換えができます
- お手持ちの不動産を無料にて査定致します
- お気軽にご相談ください秘密厳守致します
- ご来店の方
所在地 土地面積 建物面積 間取 築年数
接道状況 リフォーム状況
●セールスポイントなどをお知らせ下さい。



「東所沢」駅より駅前通りを北に徒歩3分。
TSUTAYAさんの向かい側です。
●ホームページで現地写真をご覧頂けます。
[http:// alphar2220.co.jp](http://alphar2220.co.jp)

お店の情報をケータイでも最新の情報をご覧頂けます。

チェック! Check

株式会社 **アルファ**

〒359-0023 所沢市東所沢和田2-3-1 水曜定休

お問合せは アルファまでお気軽にお電話下さい。

04-2945-2220 (代)

Fax.04(2945)2225 Eメール info@alphar2220.co.jp